

# iBOLT



## JDE Connect élargit la portée d'Oracle JDE à toute votre activité

iBOLT est une suite d'intégration d'applications sans code, conçue et développée par Magic Software. Quels que soient vos systèmes, bases de données et plateformes, iBOLT simplifie, sécurise et intègre vos processus métier. iBOLT est indispensable à toute stratégie d'intégration d'applications d'entreprises (EAI) d'architecture orientée services (SOA) et d'infrastructure de gestion des processus métier.

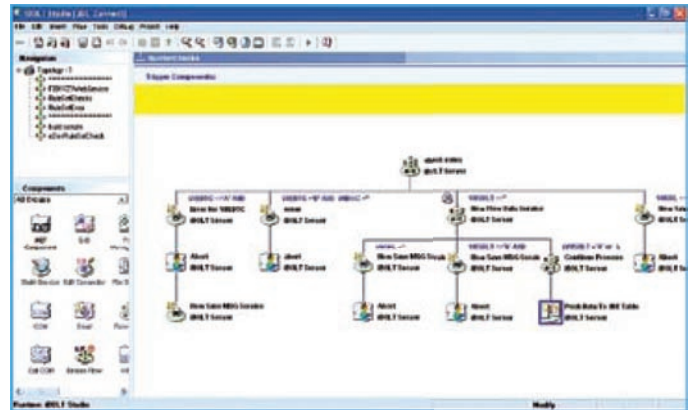
S'appuyant sur iBOLT, JDE Connect est la seule solution de connectivité complète, qui élargit la portée de JD Edwards à tous les processus métier de votre entreprise. JDE Connect permet aux analystes métier, aux architectes système et aux chefs de projets JDE de concevoir et d'implémenter des processus métier solides, capables de vous relier au web, d'intégrer d'autres applications de type CRM, chaîne logistique ou ressources humaines, et de répondre à la demande à tous vos événements métier. JDE Connect automatise vos processus métier, en gère les exceptions et garde vos opérations informatiques en phase avec les besoins de votre activité.

- **Interface les applications non-JDE avec votre Grand Livre**
- **Intégration aux sites de e-commerce, nouveaux ou existants**
- **Gestion des commandes et de la logistique via le web**

Et également

- Intégration aux progiciels intégrés de CRM et de SFA et/ou aux appels de services via le Web
- Synchronisation des catalogues et des articles
- Intégration des services livraison des petits colis (Fedex, UPS, etc.)
- Consolidation des livres comptables avec d'autres systèmes/entreprises
- Coexistence entre les applications World, Enterprise One et bientôt Oracle Fusion
- Automatisation des tâches répétitives
- Traitement STP
- Amélioration des Audit Trails pour les processus métier élargis au-delà de JDE World
- Programmation des processus batch, y compris les étapes dans les autres systèmes
- Intégration des fichiers de spool et accès à la data queue
- Accessibilité, déclencheurs et alertes en support des initiatives de conformité
- Intégration courriels et notifications
- Extension vers les standards mobiles, par ex. SMS
- Formatage et intégration des données (PML, etc.)
- Connectivité toute source, toute destination

**JDE Connect met à votre portée plus de 50 adaptateurs, assistants, services et méthodes iBOLT pour créer des processus métier continus à partir de JD Edwards**



**JDE Connect met à votre portée la puissance d'iBOLT, directement connecté à votre système JDE**

- Accès sécurisé aux données JDE
- Définition simple des événements déclencheurs
- Intégration Web
- Transformation entre les différents formats de données
- Système de messages et de routage (Websphere MQ, MSMQ, JMS).
- Activation de services via des Web Services bidirectionnels
- Appels vers RPG, COBOL et tout autre programme
- Processus composites avec .NET et J2EE
- Commandes système i5OS et OS/400
- Contrôle des processus et système d'alertes
- Intégration XML (ACORD, GJXML, etc.)
- Intégration EDI (EDIFACT, HIPAA, etc.)
- Intégration messageries électroniques (MS Mail, Lotus Notes/Domino, etc.)

JDE Connect vous apporte tous ces avantages de manière simple, en utilisant des éditeurs visuels où vous définissez l'environnement métier, les processus et les étapes spécifiques autour de votre système JED World. Avec JDE Connect, la connectivité n'est jamais un problème : vous disposez d'une vaste bibliothèque de services, méthodes, assistants et adaptateurs. Toutes ces technologies mettent à votre portée les capacités d'intégration de JDE World. JDE Connect met en œuvre une approche scalable et solide qui garantit l'intégrité des données et des opérations. La gestion des processus métier est toujours simple et sûre puisque JDE est une solution complète pour mettre en œuvre une approche de type « meilleures pratiques ».



## Informations Système

**Serveur:** IBM System i (ex IBM iSeries et AS/400) (moteur serveur). Des serveurs compatibles sont disponibles pour des extensions vers Windows, UNIX (AIX, Solaris et HPUX), et Linux.

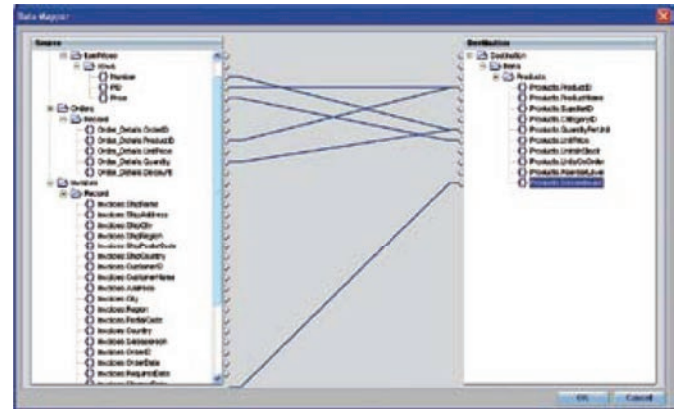
**OS:** OS/400 V4.5 et après, i5OS sur les serveurs IBM System i (iSeries) avec processeurs PowerPC. Nécessite PASE.

**Base de données:** DB2/400 sur System i (iSeries, AS/400).  
Autres **plateformes:** DB2, ORACLE, MSSQL, ODBC, Pervasive

**Serveur web:** HTTP original et http sous Apache 2.0.4.7

**Middleware:** Pour system i : IBM Websphere @ MQ5.3 ; JMS ; JRS.1.4.1.LDAP V2 et au-dessus, SOAP 1.1, SNMP V1 et V2.2, IBM Websphere Application Server

**Pour utilisation avec Oracle JD Edwards World 7.x et 8.x, Oracle JD Edwards Enterprise One**



Légende: la cartographie automatisée des données gère les transformations les plus complexes

## About Magic Software Enterprises

Magic Software est depuis plus de 20 ans un fournisseur majeur d'outils d'intégration, de développement et de déploiement d'applications métier. Notre approche technologique, l'évolution de nos produits et notre stratégie d'entreprise est validée par des milliers de clients, un réseau mondial d'intégrateurs, de distributeurs, d'éditeurs de partenaires OEM et d'analystes. Magic Software est présent dans plus de 50 pays et a développé des partenariats stratégiques avec des entreprises de stature internationale, comme Oracle, SAP, Salesforce.com et IBM.

Oracle, JDE, JD Edwards World et JD Edwards Enterprise One sont des marques déposées d'Oracle Corporation. System i, iSeries, i5OS et OS/400 sont des marques déposées d'International Business Machines. Magic Software Enterprises, eDeveloper, iBOLT et JDE Connect sont des marques déposées de Magic Software Enterprises. © Magic Software Enterprises Ltd, 2006. Tous droits réservés. Cette brochure peut contenir des éléments prospectifs et n'est pas réalisée dans le but de favoriser des investissements. La description des fonctions peut être différente des performances et capacités réelles du logiciel. L'utilisation du logiciel est soumise à un accord de licence. Magic Software fournit l'information de cette brochure telle quelle, et sans aucune garantie. En aucun cas Magic Software ne pourrait être responsable de toute perte de profits ou de tout dommage de quelque sorte qu'il soit, causé par un contact, une négligence ou tout autre préjudice.

## Magic Software Worldwide offices

**North and Latin America**  
Magic Software Enterprises Inc.  
Tel: +1 800 345 6244  
Tel: +1 949 250 1718

**Corporate Headquarters**  
Magic Software Enterprises Ltd.  
Tel: +972 3 538 9292

**UK**  
Magic Software Enterprises UK  
Tel: +44 1 344 667000

**Germany**  
Magic Software Enterprises Germany  
Tel: +49 89 962 730

**Benelux**  
Magic Software Enterprises Netherlands  
Tel: +31 30 65 66 266

**France**  
Magic Software Enterprises France  
Tel: +33 1 49 10 58 58

**Hungary**  
Magic Software Enterprises (Onyx)  
Hungary Ltd.  
Tel: +36 1 216 9910

**Israel**  
Magic Software Enterprises Israel  
Tel: +972 3 538 9233

**Japan**  
Magic Software Japan K.K.  
Tel: +81 3 5365 1600

**Asia Pacific - Thailand**  
Magic Software Enterprises - Asia Pacific  
Tel: +66 2 911 9733  
Tel: +66 2 911 9740

**India**  
Magic Software Enterprises India Pvt. Ltd.  
Tel: +91 9886 455 398

