

ETHIX I.T. vous propose, en plus de ses services d'expertise JDE et de gestion de projet, la possibilité d'intervenir pour votre société en **TMA** (Tierce Maintenance Applicative) ou en **TTMA** (à distance). Que vos besoins soient pour une gestion totale ou partielle, qu'ils soient à temps plein ou ponctuels, nous détenons une solution pour vous.

La TMA selon **ETHIX** I.T. dans le respect des préceptes **ITIL** :

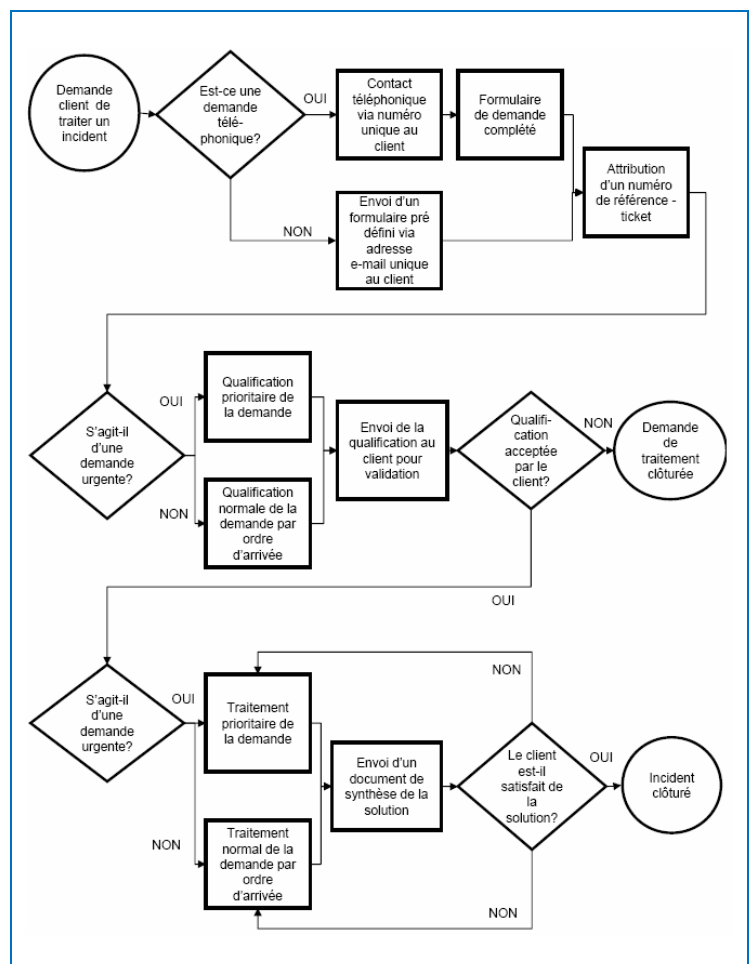
NOUS INTERVENONS SUR TROIS TYPES DE TMA

Maintenance Préventive : <ul style="list-style-type: none"> - Audit et analyse - Surveillance - Reporting et Alertes 	Maintenance Corrective : <ul style="list-style-type: none"> - Correction des anomalies - Solution de contournement - Rétablissement des données 	Maintenance Evolutive : <ul style="list-style-type: none"> - Analyse d'impacts, d'intégration - Prise en compte de nouvelles dispositions légales - Apport de fonctionnalités/outils
--	---	--

LES PLUS DE LA TMA/TTMA PAR ETHIX I.T.

- ⇒ **L'expertise :** Des **consultants expérimentés** gèrent vos demandes et la résolution de vos incidents.
- ⇒ **La personnalisation :** Toutes nos TMA commencent par un audit qui permet de **comprendre votre organisation et d'élaborer des axes d'amélioration.**
- ⇒ **Le coût :** Maintenir en interne une équipe d'experts pour des besoins parfois exceptionnels peut s'avérer très coûteux. La TMA répond à votre contrainte budgétaire **sans contrat imposé sur une durée.**
- ⇒ **La souplesse et réactivité :** **Nous nous engageons sur ces critères.** Notre rapidité d'intervention est adaptée à vos besoins et varie en fonction de l'urgence de la demande.
- ⇒ **Le relationnel :** Des **consultants référents**, affectés à la maintenance de vos applications et à vos interlocuteurs, facilitent la communication et le relationnel (pas de call-center impersonnel).

EXEMPLE DE TTMA MISE EN PLACE PAR ETHIX I.T.



Contactez-nous pour une étude personnalisée de TMA ou de TTMA

Au +33 (0)1-70-74-42-10 ou à l'adresse email suivante info@ethix-technology.com

Ils nous font confiance pour leur TMA/TTMA : Laboratoires Coloplast, Hédiard, Véolia, Porgès, Reckitt Benckiser